

# УСТРАНЕНИЕ НЕГАБАРИТА ДО ЗДАНИЙ В Г. ЧЕРЕПОВЕЦ



Докладчик: Кустова Ольга Викторовна, НИЛКЭС

2016 год

# Постановка задачи

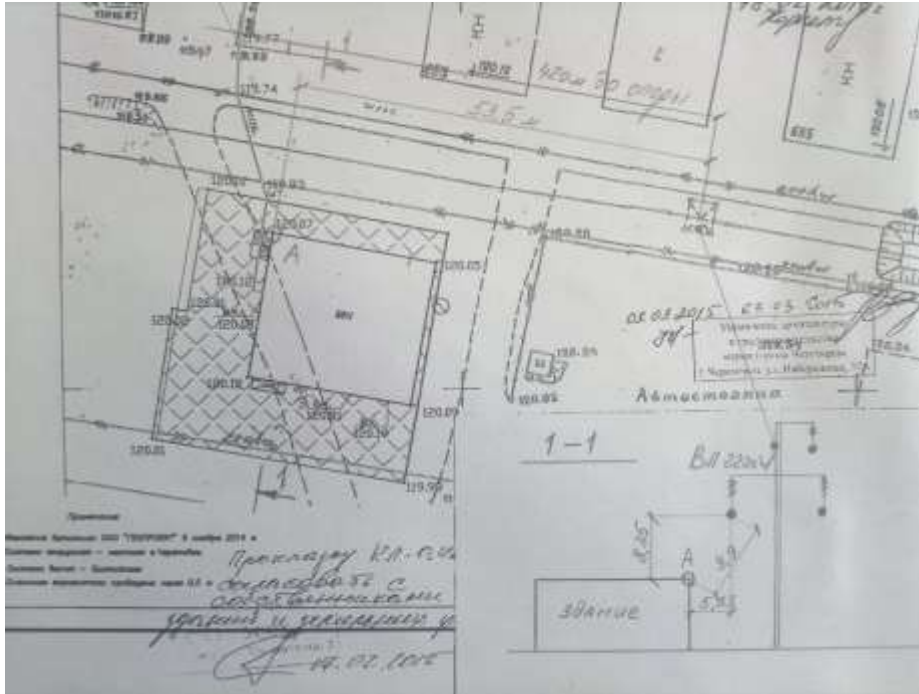


Рис. 1. Габаритные размеры до здания строительных материалов

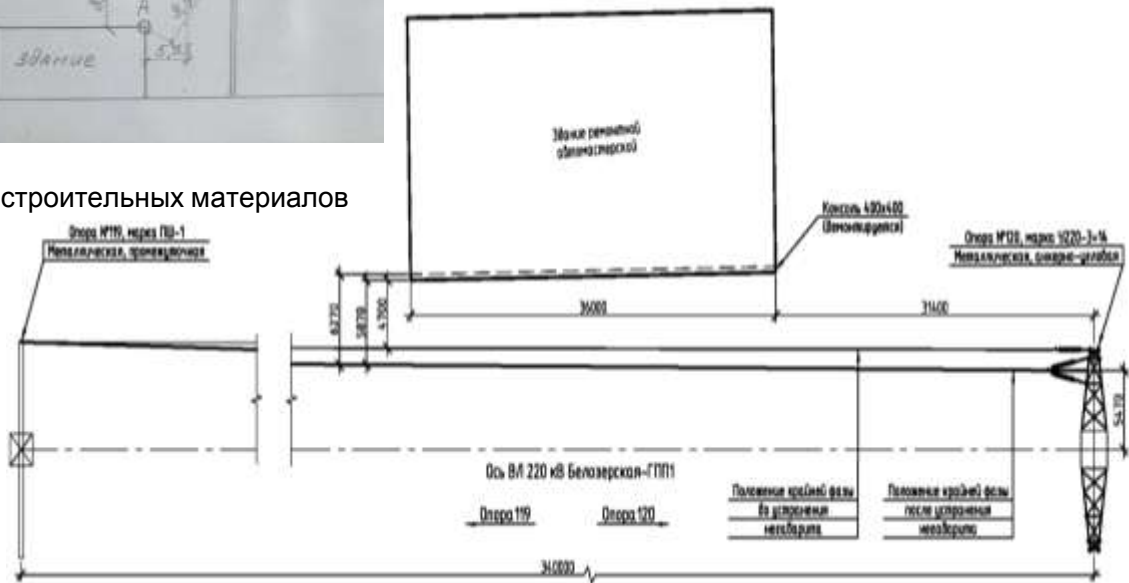


Рис. 2. Габаритные размеры до здания автомастерской

# Решение



Рис. 3. Смещение крайней фазы на опоре П23М

1. Смещение фазы к центру опоры – V-образная гирлянда изоляторов;
2. Демонтаж выступающей консоли здания автомастерской.

Смещение фазы к центру опоры – V-образная гирлянда изоляторов.

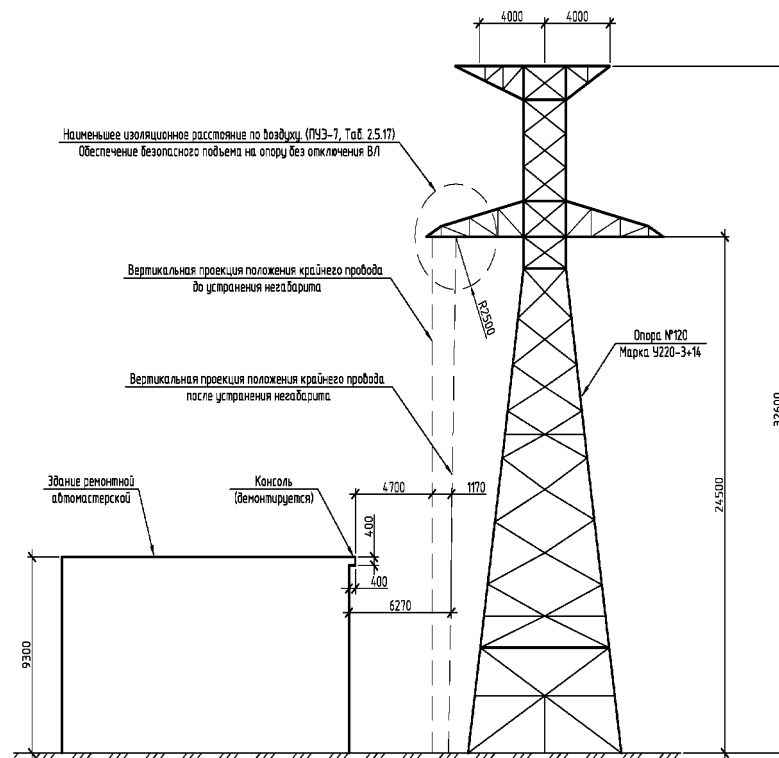
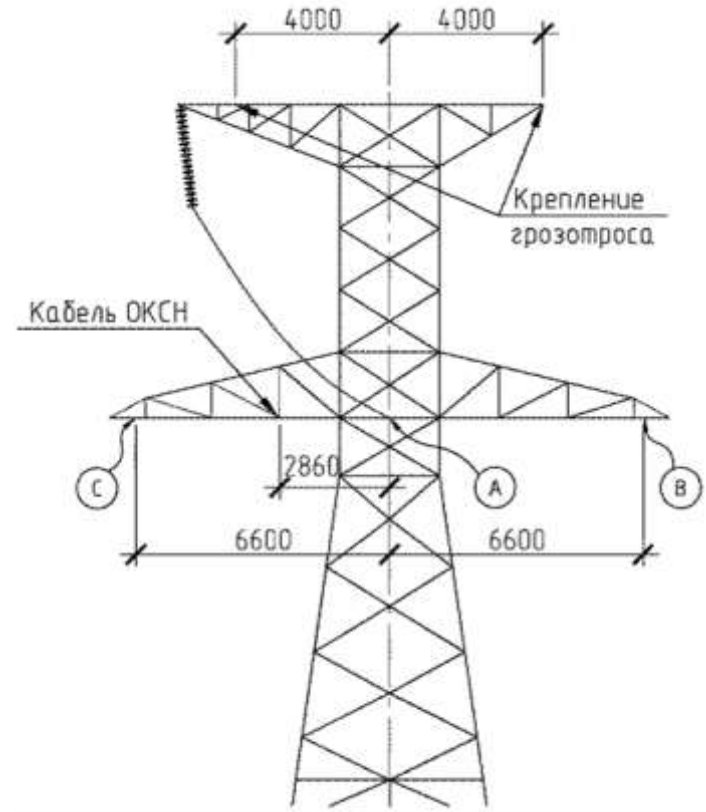


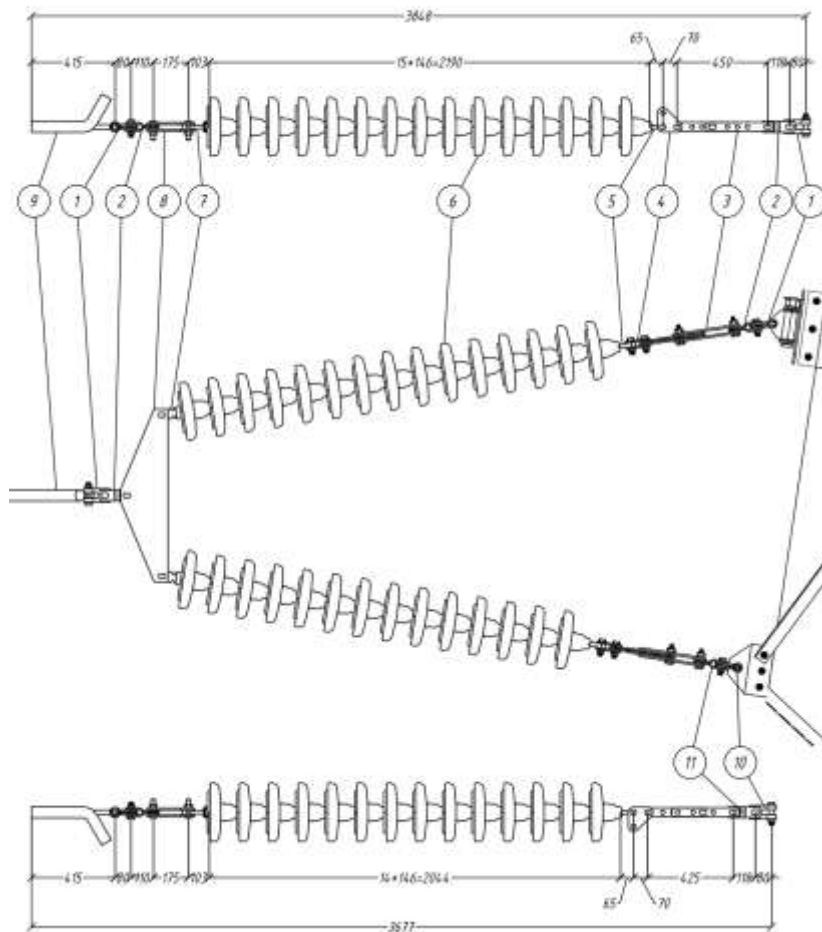
Рис. 4. Смещение крайней фазы на опоре У220-3+14

## Вопросы

1. Расчет наведенного потенциала на ОКСН – ОКЛЖ-Т-01-6-8-10/125-0,36/0,22-3,5-18-30 (<25 кВ);
2. Сохранение габарита до земли – длина поддерживающей гирлянды изоляторов;
3. Отсутствие нагрузок от тяжения провода на промежуточную опору – конструкция поддерживающей гирлянды изоляторов, а также указания по монтажу;
4. Сохранение тяжения в проводе в анкерном пролете – длина натяжной гирлянды изоляторов.



# Конструкция V-образной натяжной гирлянды изоляторов

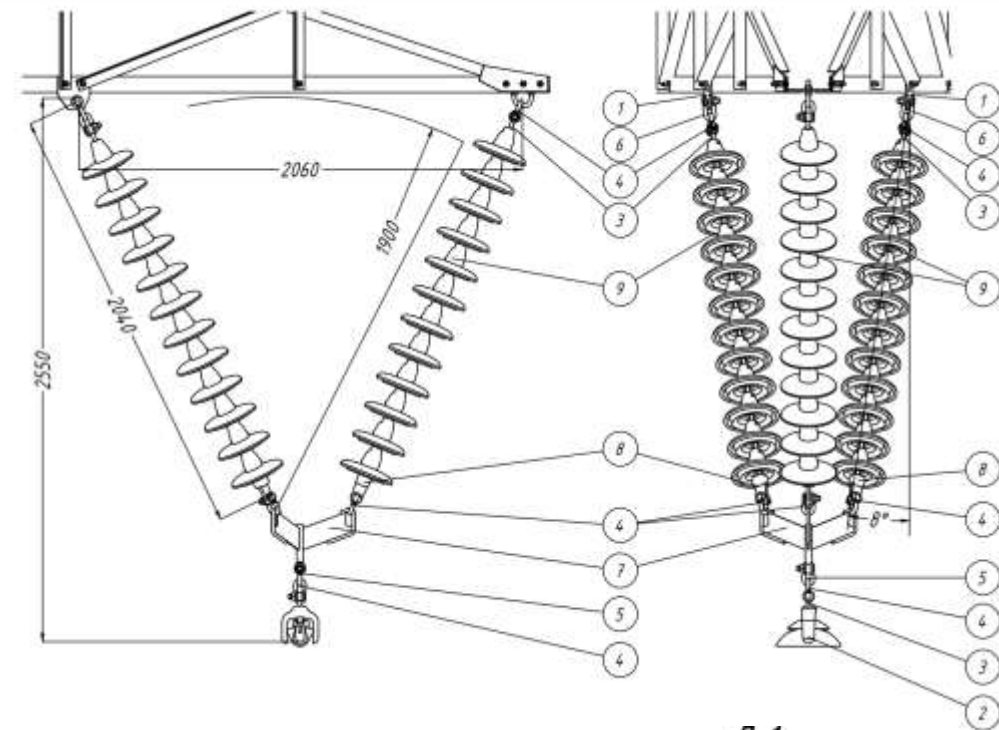


## Спецификация элементов

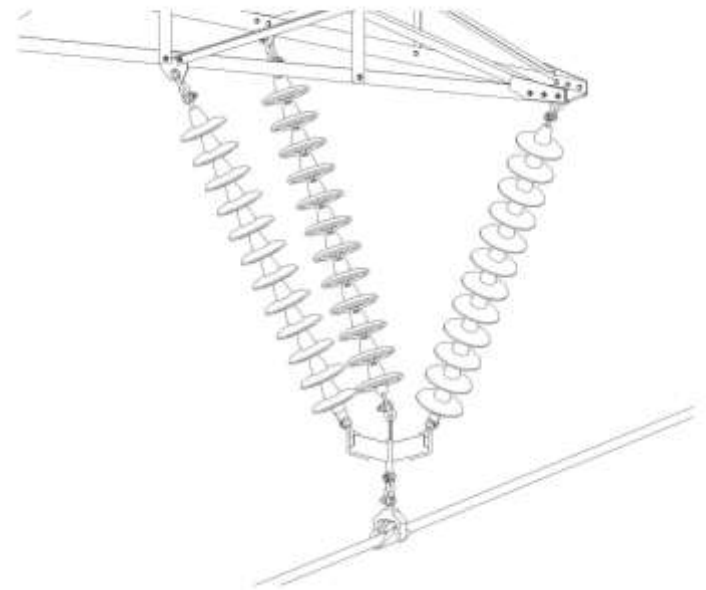
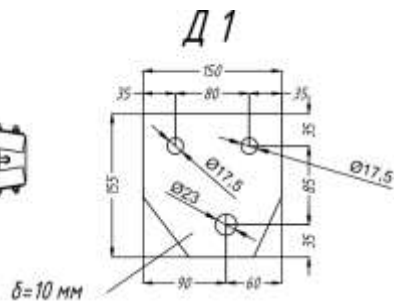
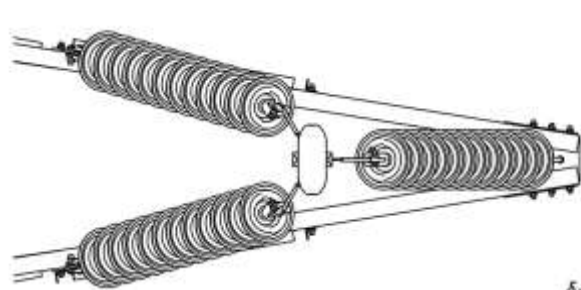
Поз.	Обозначение	Наименование	Кол.	Масса ед., кг	Масса, кг	Примечания
1	СКТ-16-1	Скоба	2	1,52	3,04	
2	ПРТ-12/16-2	Промежуточное звено переходное	2	1,75	3,50	
3	ПРР-12-1	Промежуточное звено регулируемое	2	3,73	7,46	
4	ПТМ-12-3	Промежуточное звено монтажное	2	1,80	3,60	
5	СР-12-16	Серьга	2	0,41	0,82	
6	ПСВ-1206 (L=146мм)	Изолятор	29	5,70	165,30	
7	У1-12-16	Цыпка одногалчатая	2	1,05	2,10	
8	ЗКД-12-1С	Коромысло двухребренное	1	21,70	21,70	
9	НАС-450-1	Зажим натяжной прессиновый	0	3,18	0,00	
10	СКТ-21-1	Скоба	1	1,96	1,96	
11	ПРТ-12/21-2	Промежуточное звено переходное	1	1,70	1,70	
Масса арматуры					45,88	
Масса изолирующей подвески					211,98	

Рис. 5. Конструкция V-образной натяжной гирлянды

# Конструкция трехцепной V-образной поддерживающей гирлянды изоляторов



Спецификация элементов						
Поз.	Обозначение	Наименование	Кол.	Масса ед., кг	Масса, кг	Примечания
1	Д1	Фасонка	2	155	310	
2	ПГН-5-3	Поддерживающий зажим	1	5,50	5,50	
3	СР-12-16	Серьга	4	0,41	1,64	
4	СК-12-1А	Скоба	7	0,95	6,65	
5	СК-16-1А	Скоба	1	1,22	1,22	
6	СКД-12-1А	Скоба	2	1,16	2,32	
7	ЭКЧ-16-1	Каранцло трехлучевое	1	9,10	9,10	
8	УШ-12-16	Ушко	3	1,05	3,15	
9	ПСВ-120Б	Изолятор	36	5,60	201,60	
				Масса арматуры	32,68	
				Масса изолирующей подвески	234,28	



**Спасибо за внимание!**